

# ECOPOINT PER SECONDE CASE



COMUNE DI  
ROSIGNANO  
MARITTIMO

Se non riesci sempre a rispettare il calendario della raccolta porta a porta e sei un **PROPRIETARIO DI SECONDA CASA** puoi accedere agli **ECOPOINT**.

## DOVE SARANNO:

- **CASTIGLIONCELLO**, parcheggio di Via Arno;
- **ROSIGNANO SOLVAY**, parcheggio di Via Musselburgh;
- **VADA**, parcheggio di Via del Porto;
- **LA MAZZANTA**, Via Monte Fumaiolo.

## RITIRO CHIAVETTA RFID:

### 1. PRENOTA IL RITIRO DELLA CHIAVETTA:

**online** dal seguente link <https://bit.ly/30k2sPt> oppure scansiona il **QR CODE** **telefonicamente** al 800517692 dal lunedì al sabato dalle 09:00 alle 10:00.



**2.** \*Ritira la chiavetta presso il magazzino di REA spa in Loc. Le Morelline nel giorno e orario prenotato.

## ! IMPORTANTE:

\*La chiavetta è necessaria solo per chi utilizza i mastelli personali, **non** per chi ha i mastelli condominiali.

**REA**

RISORSE  
AMBIENTALI



Seguici su:  
[www.reaspa.it](http://www.reaspa.it)

GRUPPO  
RETIAMBIENTE

# ECOPOINT PER SECONDE CASE

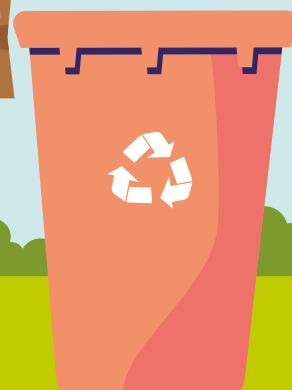


COMUNE DI  
ROSIGNANO  
MARITTIMO

Se non riesci sempre a rispettare il calendario della raccolta porta a porta e sei un **PROPRIETARIO DI SECONDA CASA** puoi accedere agli **ECOPOINT**.

## COME ACCEDERE:

- 1.** Avvicinarsi al pannello di interfaccia utente e premere il pulsante di attivazione, apparirà la schermata che consente l'autenticazione mediante la propria chiavetta RFID.
- 2.** Avvicinare la chiavetta RFID nell'apposito lettore. Nel caso in cui l'autenticazione vada a buon fine, apparirà una schermata che indica la bocca sulla quale effettuare il conferimento.
- 3.** Sul pannello apparirà la schermata con il promemoria di richiusura dello sportello una volta effettuato il conferimento. Una volta richiusa la bocca, il conferimento è terminato e sarà possibile effettuare un altro.
- 4.** Nel caso in cui l'utente non fosse abilitato al conferimento, dopo aver strisciato la tessera sanitaria apparirà la schermata di errore con il messaggio "UTENTE NON ABILITATO".



**REA**

RISORSE  
AMBIENTALI

Seguici su:  
[www.reaspa.it](http://www.reaspa.it)

GRUPPO  
RETIAMBIENTE

