

ECOPOINT PER SECONDE CASE

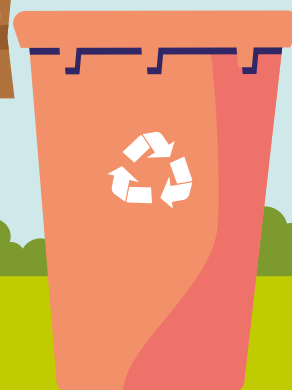


COMUNE DI
ROSIGNANO
MARITTIMO

Se non riesci sempre a rispettare il calendario della raccolta porta a porta e sei un **PROPRIETARIO DI SECONDA CASA** puoi accedere agli **ECOPOINT**.

COME ACCEDERE:

- 1.** Avvicinarsi al pannello di interfaccia utente e premere il pulsante di attivazione, apparirà la schermata che consente l'autenticazione mediante la propria chiavetta RFID.
- 2.** Avvicinare la chiavetta RFID nell'apposito lettore. Nel caso in cui l'autenticazione vada a buon fine, apparirà una schermata che indica la bocca sulla quale effettuare il conferimento.
- 3.** Sul pannello apparirà la schermata con il promemoria di richiusura dello sportello una volta effettuato il conferimento. Una volta richiusa la bocca, il conferimento è terminato e sarà possibile effettuare un altro.
- 4.** Nel caso in cui l'utente non fosse abilitato al conferimento, dopo aver strisciato la tessera sanitaria apparirà la schermata di errore con il messaggio "UTENTE NON ABILITATO".



REA

RISORSE
AMBIENTALI

Seguici su:
www.reaspa.it

GRUPPO
RETIAMBIENTE

