

IMBALLAGGI O FALSI IMBALLAGGI?

IN VETRO

IN VETRO



REA

RISORSE
AMBIENTALI

www.reaspa.it

Vanno conferiti
sfusi, **SENZA**
IL SACCO!



all'interno delle
**CAMPANE
STRADALI**
o dei
**MASTELLI
DEDICATI***



* vedi il tuo comune

COSA CONFERIRE?

**IMBALLAGGI IN VETRO
(BOTTIGLIE, BARATTOLI,
VASETTI)**

Prima di gettarli chiediti sempre se sono
IMBALLAGGI, progettati per contenere,
trasportare e proteggere merci.



Alcuni esempi di **IMBALLAGGI IN VETRO**



VASETTO IN VETRO



BOTTIGLIE IN VETRO



BARATTOLO IN VETRO



**BOCCHETTA DI
PROFUMO IN VETRO**

Alcuni esempi di **FALSI IMBALLAGGI** da non conferire nel vetro



**BICCHIERI
E CALICI
(RUR)**



**SPECCHI
(RUR)**



**STOVIGLIE IN
CERAMICA
(RUR)**



**OCCHIALI
DA VISTA/SOLE
(RUR)**



**PIROFILE IN
PYREX
(RUR)**



**SIRINGHE
(RUR)**



**CD/DVD
(RUR)**



**LAMPADINE
(RAEE - CENTRO
DI RACCOLTA)**



**CONTENITORI
IN VETRO
BOROSILICATO
(RUR)**



**MONITOR TV/PC
(RAEE - CENTRO
DI RACCOLTA)**



**INERTI
(CENTRO
DI RACCOLTA)**



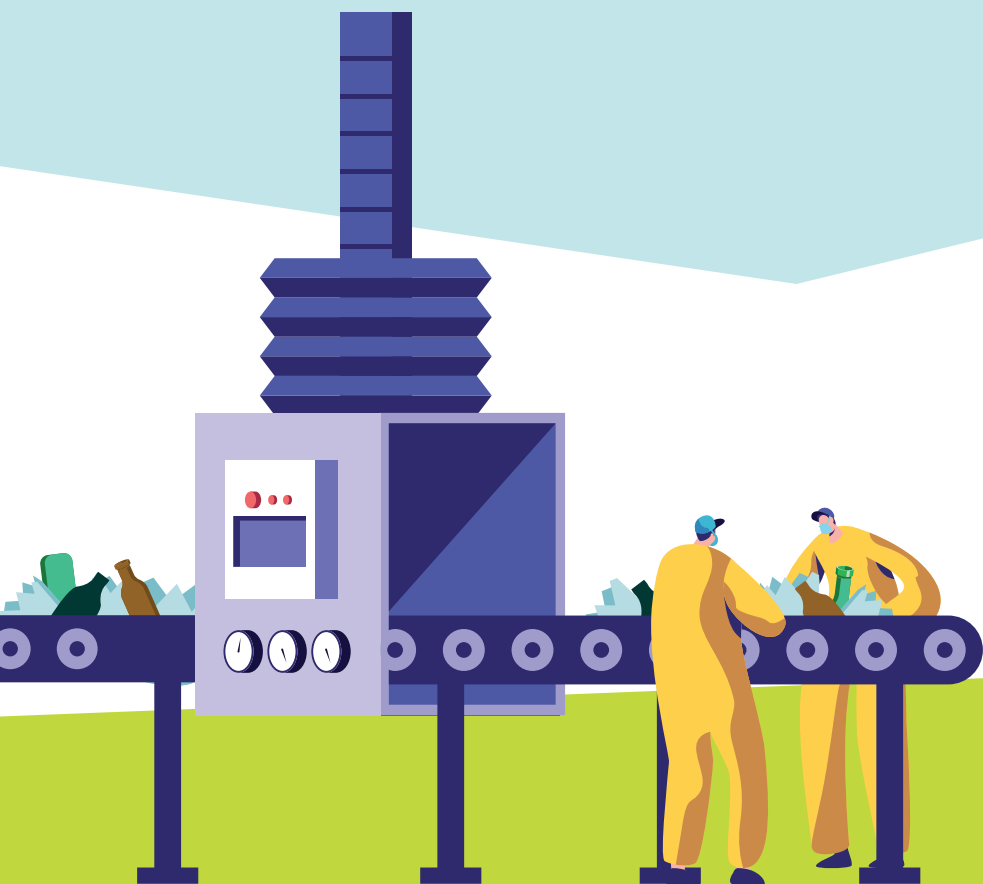
**TUBI A NEON
(CENTRO
DI RACCOLTA)**

**Ricorda che per
consentire una
buona riciclabilità
devono essere
privi di tappo
e di residui
organici.**



Gli imballaggi in vetro vengono conferiti ad impianti specifici di trattamento e recupero.

È importante che non siano presenti le così dette “frazioni estranea” che ne compromettono la riciclabilità e qualità.



per poi tornare
sul mercato come
nuovi prodotti!



Il vetro è un materiale
riciclabile

ALL'INFINITO AL 100%

I numeri
di CoReVe:

2.417.000 t
di materiale raccolto

2.182.858 t
di materiale riciclato

76,6%
tasso di riciclo

100% 



Per ogni ulteriori informazioni contattaci

Numero Verde

800517692

www.reaspa.it



REA

RISORSE
AMBIENTALI

www.reaspa.it